

# アクリル屏風

※「デザイン」レイヤーにデザインデータを作成して下さい。

入稿前に必ずCHECK!!

なるべくテンプレートにはめ込んで下さい。テンプレートにはめ込まない場合は、これらの内容を網羅して下さい。

チェック事項をご確認いただき、不備のないデータでのご入稿をお願いいたします。

## Illustratorデータについて

- 文字のアウトラインをかけましたか？
- デザインは印刷可能範囲内にありますか？
- 配置画像は、全て正しくリンクor埋め込みされていますか？
- 画像解像度は300~400pixel/inchになっていますか？
- カラーモードはCMYK(カラー)orグレースケール(1色)になっていますか？  
※RGBは印刷時に色味が大きく変わってしまうので注意
- 作成されたバージョンで保存して下さい。

## Photoshop(画像)データについて

- デザインは印刷可能範囲内にありますか？
- 画像解像度は300~400pixel/inchになっていますか？
- カラーモードはCMYK(カラー)orグレースケール(1色)orモノクロ2階調になっていますか？  
※RGBは印刷時に色味が大きく変わってしまうので注意
- EPS形式で保存する際、トリムマークや説明の書かれたレイヤーは削除して下さい。  
自動で全てのレイヤーが統合されてしまいます。

## デザインレイヤー見本

中央の線(黒):仕上がり線になります

内側の線(青):印刷安全範囲になります

※ロゴや文字など切れてほしくないデザインはこれより内側に配置して下さい  
(仕上がり位置より3mm以上内側)

外側の線(赤):塗り足し範囲になります

※ここまで塗り足しをつけて下さい  
(仕上がり位置より3mm以上外側)背景のみ拡大して下さい  
※仕上がり位置までしかデザインされていない場合、印刷のスレにより地の色が出てしまうおそれがあります

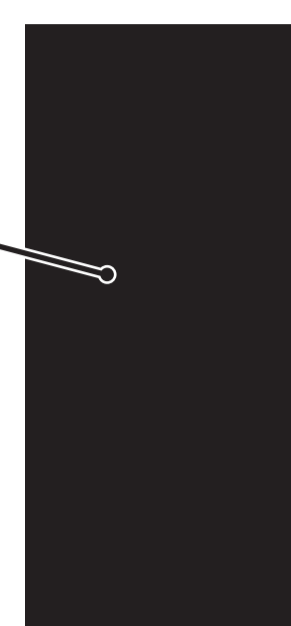


## 白版レイヤー見本

白版

白版は必須となります。  
別レイヤーに黒ベタで  
作成して下さい。

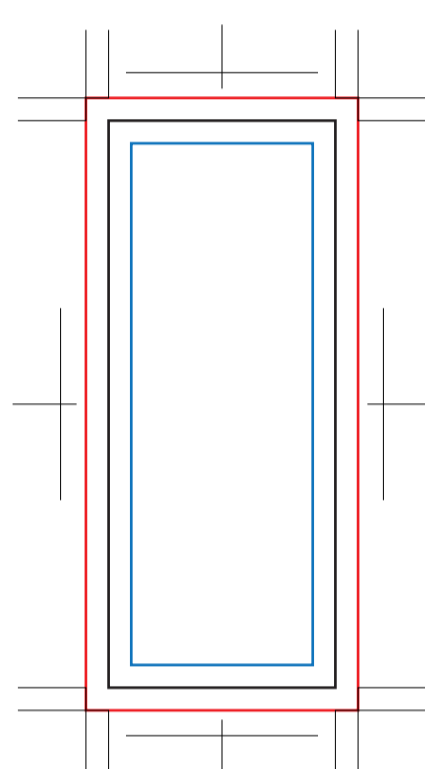
※見本は30×75mmサイズで  
製作しております。ご注文  
サイズで製作して下さい。



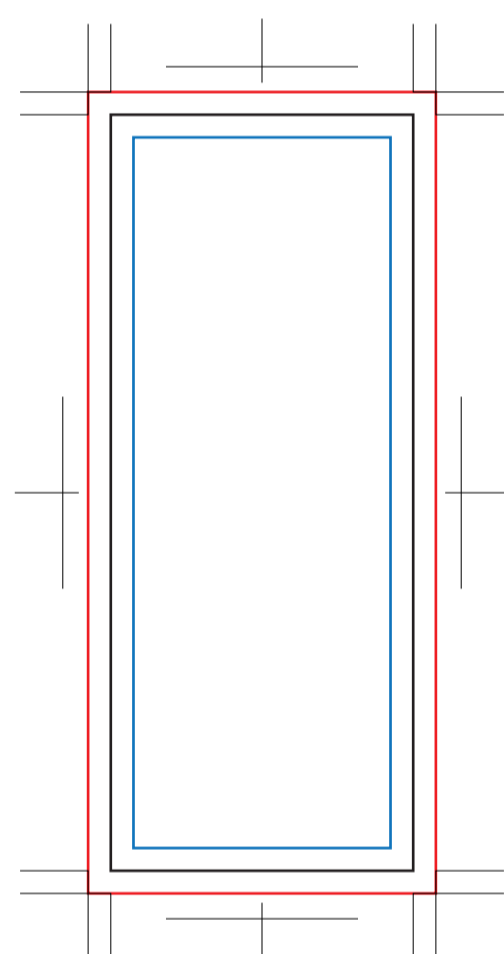
# アクリル屏風 テンプレート

※ご注文されたサイズのテンプレートにデザインをして下さい。

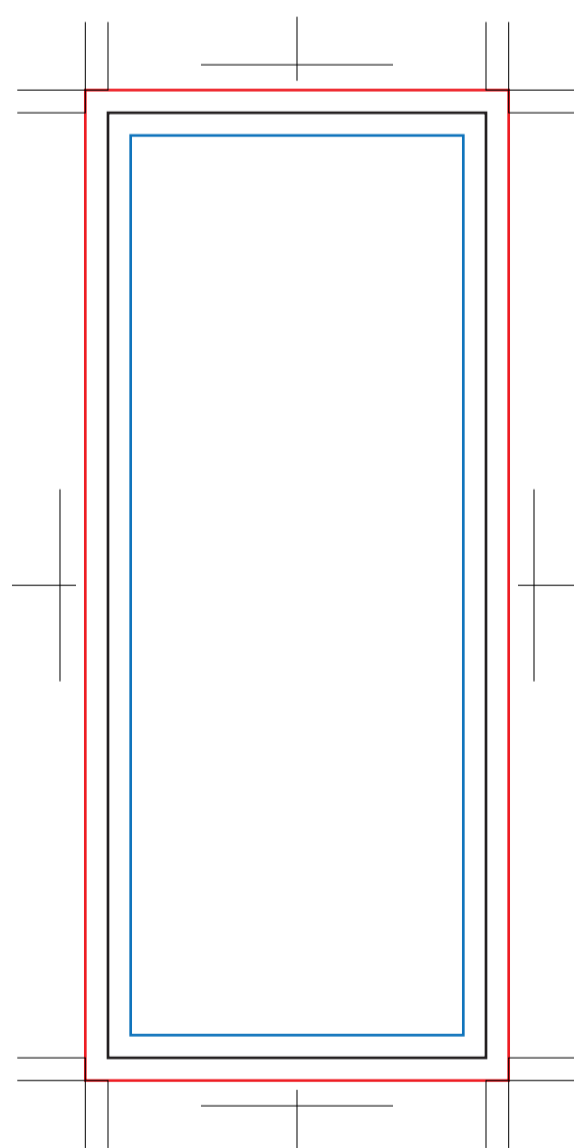
## 【 W30×H75mm 用 】



## 【 W40×H100mm 用 】



## 【 W50×H125mm 用 】



## 【 W60×H150mm 用 】

